

ANNÉE / OUVRAGE :

2006 - 2009 / Château d'Aigle

DESCRIPTION :

Renforcement de planchers et des éléments de charpentes

MAÎTRE D'OUVRAGE :

Fondation du château d'Aigle

ARCHITECTES :

Graf & Rouault, Lausanne

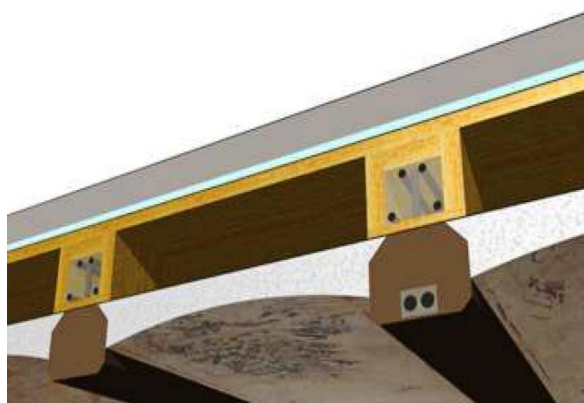
COÛT DE LA STRUCTURE :

Frs 300'000.-



CARACTÉRISTIQUES GÉNÉRALES :

Plancher à renforcer avec faux-plafond historique à voutain en maçonnerie. Solution par la création de poutre et nouveau plancher sur le plancher existant. Divers renforcements de charpentes. Divers renforcements de maçonnerie de pierre.



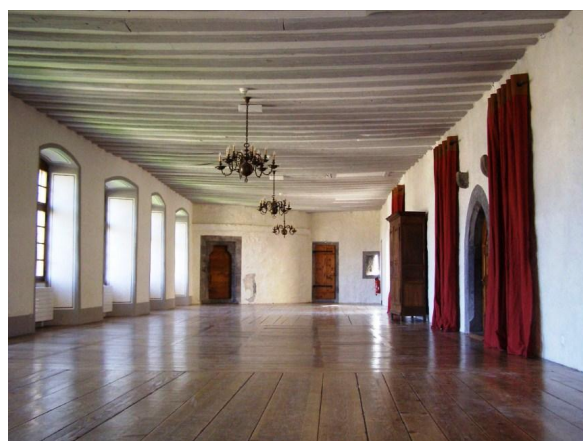
Principe de renforcement



Nouvelle poutre



Solive renforcée



Plancher renforcé