

ANNÉE / OUVRAGE :

2007 / Château d'Oron

DESCRIPTION :

Création d'une verrière sur la cour intérieure du château

MAÎTRE D'OUVRAGE :

Fondation du château d'Oron

ARCHITECTES :

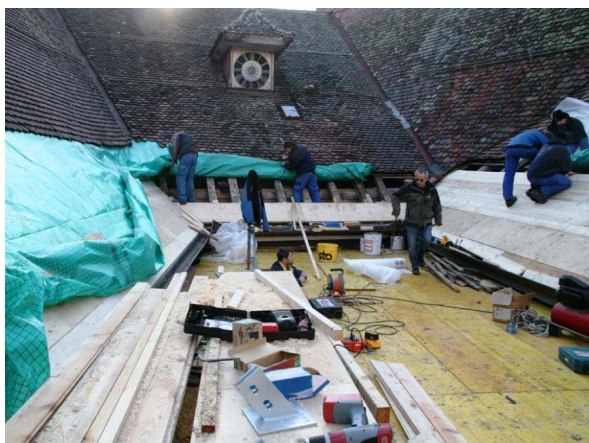
Ivan Kolecek, Lausanne

COÛT DE LA STRUCTURE :

Frs 180'000.-

CARACTÉRISTIQUES GÉNÉRALES :

Création d'une verrière avec une structure métallique portant sur les avant-toits. Renforcement des charpentes pour recevoir le poids supplémentaire de la nouvelle verrière.



Renforcement de la charpente



Héliportage des cadres



Assemblage cadres-charpente



Verrière terminée