

**ANNÉE / OUVRAGE :**

2010 – 2011 / Maison Szilassy, Bex

**DESCRIPTION :**

Maison sociale pour jeunes.

**MAÎTRE D'OUVRAGE :**

État de Vaud – Maison des Jeunes

**ARCHITECTES :**

Bonnard & Woeffray, Monthey

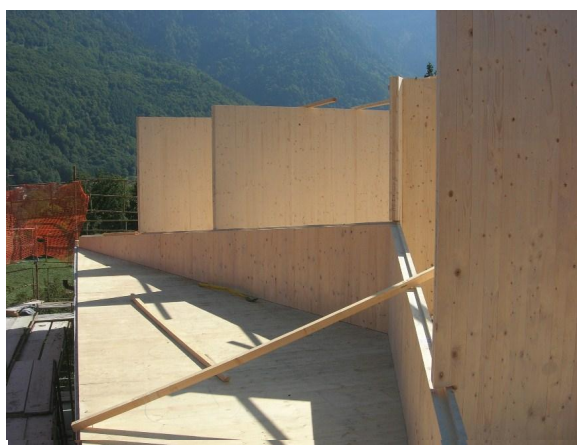
**COÛT DE LA STRUCTURE :**

Frs 400'000.-

**CARACTÉRISTIQUES GÉNÉRALES :**

Remplacement de la toiture avec adjonction d'un étage supplémentaire. Transformations intérieurs pour réaffectation des volumes liés au programme des jeunes en difficulté. Structure bois en panneau massif contrecollé travaillant selon le principe d'une structure plissée.

**Note 2 au recensement architectural**



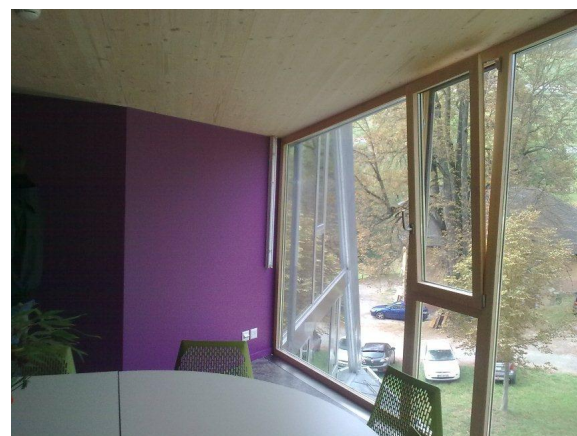
Montage des parois en bois



Montage de la charpente



Squelette de la charpente



Salle de conférence