

ANNÉE / OUVRAGE :

2007 / Maison de quartier de Chailly

DESCRIPTION :

Création d'une salle polyvalente et
d'une salle de spectacle

MAÎTRE D'OUVRAGE :

Commune de Lausanne

ARCHITECTES :

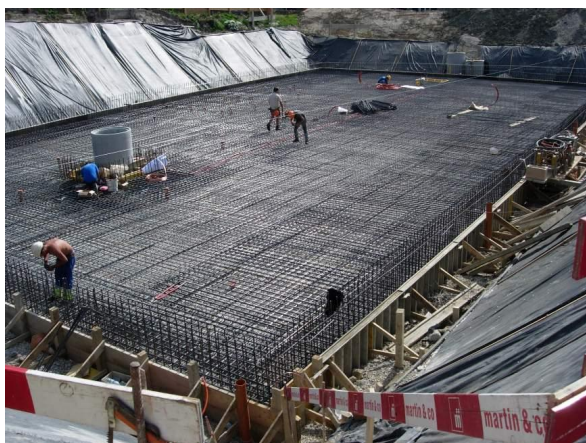
Jacqueline Pittet & Blaise Tardin,
Lausanne

COÛT DE LA STRUCTURE :

Frs 1'500'000.-

CARACTÉRISTIQUES GÉNÉRALES :

Façade en béton sablé, portée intérieur de 11 mètres, toiture légère en caisson bois. Bâtiment Minergie.



Armature du radier



Livraison des piliers bois



Caissons bois préfabriqués



Salle polyvalente avec toiture en caisson bois