

ANNÉE / OUVRAGE :

2010 – 2011 / Parking, Orbe

DESCRIPTION :

Construction d'un nouveau parking
Semi-enterré au parc St-Claude

MAÎTRE D'OUVRAGE :

Commune d'Orbe

ARCHITECTE :

Atelier Loco, Corcelles-le-Jorat

COÛT DE LA STRUCTURE :

Frs 1'250'000.-



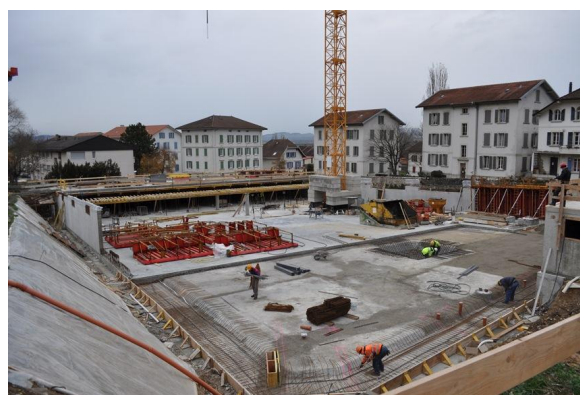
Portée de 34 mètres avec un appui central

CARACTÉRISTIQUES GÉNÉRALES :

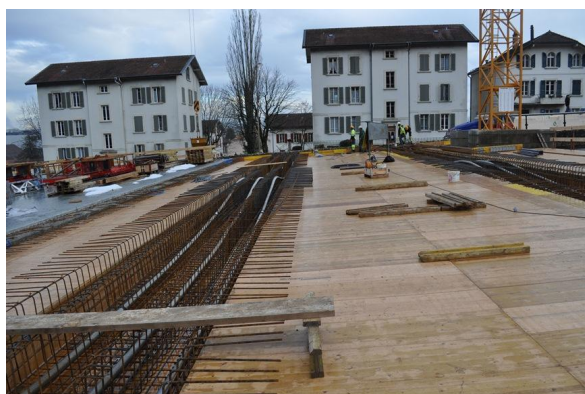
Construction d'un nouveau parking semi-enterré de 34 mètres de large avec la particularité de n'avoir qu'un seul appui central. Sommiers précontraints avec 17 mètres de portée. Construction contre un mur historique romain.



Terrassement, boulets drainants, béton maigre



Bétonnage par étapes, radier, murs et dalle en simultanés



7 sommiers précontraints



Sortie de secours / accès handicapé contre mur romain