

ANNÉE / OUVRAGE :

2006–2007 / Maison de Commune,
Grandvaux.

DESCRIPTION :

Transformation lourde de l'ancien
hôtel du monde.

MAÎTRE D'OUVRAGE :

Commune de Grandvaux

ARCHITECTE :

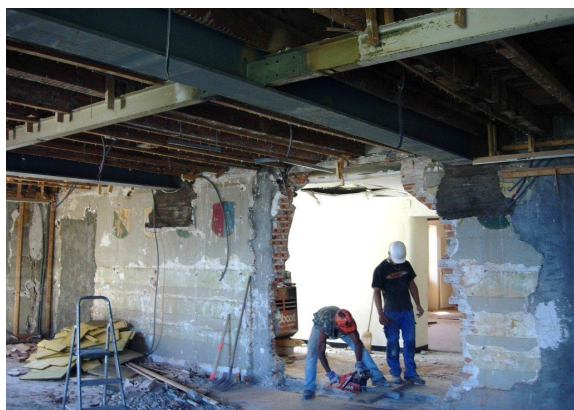
Studio d'architecture Jean-Daniel
Paschoud, Pully.

COÛT DE LA STRUCTURE :

Frs 1'000'000.-

CARACTÉRISTIQUES GÉNÉRALES :

Démolition de tous les planchers existants. Création d'une cage d'ascenseur. Reconstruction des planchers. Structure mixte acier-bois avec portée de 12 mètres. Surélévations de la toiture.



Création d'ouvertures dans les murs.



Montage de la charpente



Structure mixte acier-bois, portée 12 x 12 mètres



Charpente terminée