

ANNÉE / OUVRAGE :

2004 – 2006 / Centre d'imagerie biomédicale, CHUV

DESCRIPTION :

Laboratoire de recherches en radiologie

MAÎTRE D'OUVRAGE :

État de Vaud, Office des constructions, CHUV

ARCHITECTES :

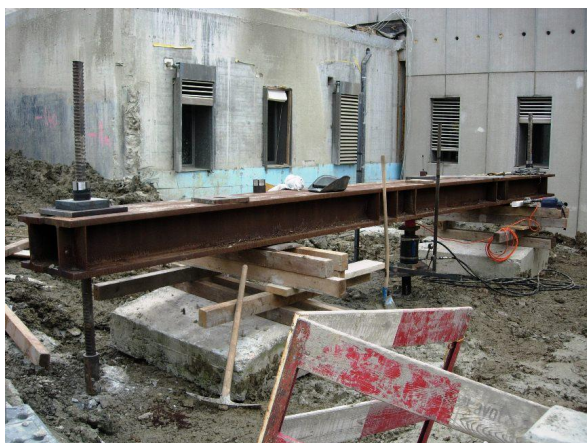
Atelier Gamme architecture, Lausanne

COÛT DE LA STRUCTURE :

Frs 500'000.-

CARACTÉRISTIQUES GÉNÉRALES :

Création d'un bâtiment dans un espace confiné entre le CHUV et une rampe pour ambulances, devant rester en service. Structure béton armé reposant sur micropieux, enveloppant une annexe sensible existante sans possibilité d'y prendre appuis.



Essais de charge sur micropieux



Report des charges sur le bâtiment existant



Structure : Piliers et dalles en béton armé



Puit de lumière sur cage d'escalier - ascenseur